



SEZIONE DI PINO TORINESE

Domenica 10 settembre 2023

Lago di Dres (2087 m) e Cima della Piccola (2870 m) da Ceresole Reale

Località di partenza:	Lago di Ceresole (1580 m)
Ritrovo:	Ore 6:20 Pino Torinese - Via Folis - partenza ore 6:30
Fermata Torino:	Ore 6:40 Torino - Sassi (caserma dei Carabinieri)
Sosta bar:	Ceresole
Dislivello in salita:	500 m fino al lago; 1300 m fino alla vetta - N.B.: <u>primo step al lago, secondo step al Colle della Piccola, terzo step alla cima</u>
Pericoli oggettivi:	Nessuno fino al lago; dal lago in poi tratti di pietraia e grossi blocchi con sentiero non sempre evidente e a volte ripido o esposto che richiedono buone capacità atletiche e preparazione fisica.
Tratti esposti:	Traverso lungo ripidi pendii erbosi; passaggi a monte di salti rocciosi
Equipaggiamento :	Normale per una gita giornaliera in montagna
Punti acqua:	Tra il lago di Dres e il colle della Piccola si incontrano più volte rivoli e torrenti; si raccomanda comunque di partire con acqua al seguito
Tempi di percorrenza:	Andata: ore 1:45 fino al lago di Dres; ore 3:00 fino al colle della Piccola; ore 3:45 fino alla vetta (chi sale al colle o prosegue per la vetta deve mantenere un'andatura non inferiore ai 350 m di dislivello all'ora per stare dentro le 6 ore complessive)
Difficoltà:	E fino al lago; EE tra il lago e il colle; EE+ tra il colle e la vetta
Viaggio:	In bus
Segnaletica:	Sentiero 525 fino al lago (segnavia bianco-rossi); sentiero 521 tra il lago e il colle (segnavia bianco-rossi e ometti); ometti tra il colle e la vetta

Introduzione:

La gita percorre una valletta sospesa sopra al lago di Ceresole. Passa nella splendida conca in cui si trova il lago di Dres e offre panorami verso le cime del gruppo del Gran Paradiso. Dal Colle della Piccola alla vetta la vista spazia anche sulle parti estreme della Val Grande di Lanzo arrivando al cospetto della Levanna Orientale.

L'escursione fino al lago è molto semplice. Se si prosegue fino alla vetta, invece, richiede un buon impegno fisico e una certa capacità tecnica, che la rendono la più impegnativa tra le gite dell'annata 2022/2023. Nella parte alta è necessaria una certa agilità nel superare le pietraie a grossi blocchi che si incontrano; verso la cima la traccia diviene piuttosto vaga e bisogna cercare di individuare il percorso migliore con l'aiuto degli ometti.

Descrizione dell'itinerario:

Dall'abitato di Ceresole si costeggia il lago passando sulla diga e poi percorrendo la strada verso monte fino a raggiungere Villa Poma. Dai pressi di Villa Poma si seguono le indicazioni per il Lago di Dres e il Colle della Piccola,

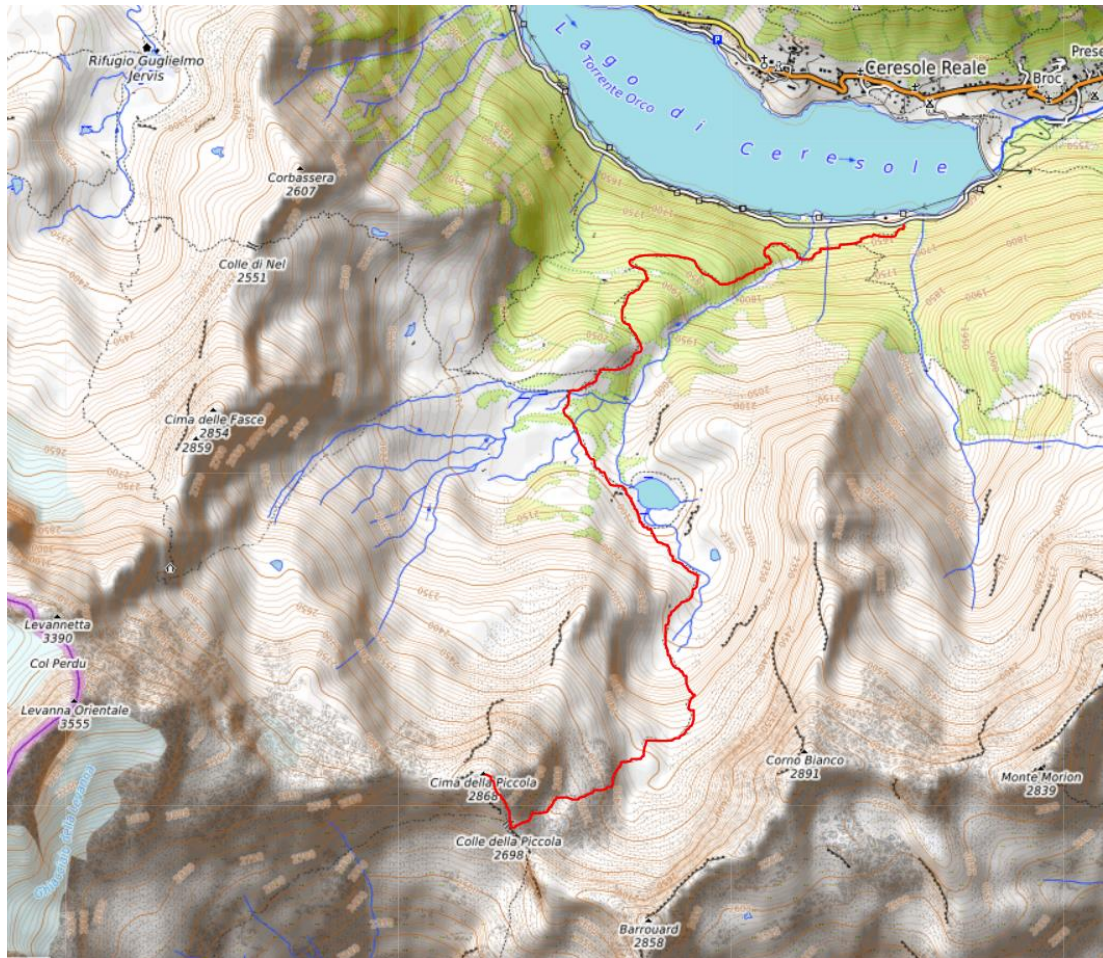


inizialmente su una ripida strada sterrata. Si supera il bivio per il Colle della Crocetta, poi si attraversa il Rio del Dres su un ponte e si prosegue sul sentiero che sale nella pineta fino ad arrivare a sboccare nel piano che precede il Lago Dres. Si ignorano i bivi per il bivacco Leonesi e il rifugio Jervis. Si passano due ponticelli, poi si incontra l'alpe Foppa, infine con un breve saliscendi si giunge al lago.

Dal lago si seguono le tracce, lasciando il lago a sinistra e salendo più o meno vicino al torrente per irregolari gobbe erbose, cercando di individuare segni di vernice e ometti. Si supera una fascia di placche umide aggirandole con un segmento ripido sul lato sinistro. Dopo un altro tratto di gobbe, pietraie ed erba il sentiero prende a traversare, salendo, lungo un ripido pendio erboso, poi si continua a rimontare per pietraie, si incontrano alcuni ampi gradoni di roccia e si perviene al Colle della Piccola.

Arrivati al colle, Cima della Piccola si trova sulla destra; in questo ultimo tratto la traccia è segnata solo da ometti e diventa più vaga. Dal colle si sale tenendo più o meno il filo di cresta o stando leggermente sul lato delle valli di Lanzo. Dopo una spalletta si piega più decisamente nel versante sud per poi risalire per pietraia ad un'altra spalla poco prima della vetta. Si scavalca la cresta (ometto) passando sul lato di Ceresole e si prosegue brevemente su rocce rotte fino alla cima, una piccola rocca divisa in due da una profonda spaccatura.

Discesa lungo lo stesso percorso di salita.



Accompagnatori:

Andrea Miglioretti, Giancarlo Vassallo, Francesco Bargerò, Alessandro Bravetti e Simone Pivato.

Condizioni: Tesserà CAI valida; i soci partecipanti devono essere autosufficienti ed in grado di affrontare il percorso nelle tempistiche previste; in caso di meteo avverso o per insufficienti condizioni di sicurezza l'itinerario può essere modificato o annullato.

Note: Abbigliamento da escursionismo, obbligatori scarponcini, pranzo al sacco e riempire le borracce prima della partenza.

Iscrizioni :

- entro e non oltre Giovedì da Foto Mosso,
- entro e non oltre Giovedì alla sede del CAI,
- entro e non oltre Giovedì su WhatsApp 3711883805,
- costi di trasporto 25,00 € (in caso di minimo 27 iscritti) o 22,00 € (in caso di minimo 35 iscritti).